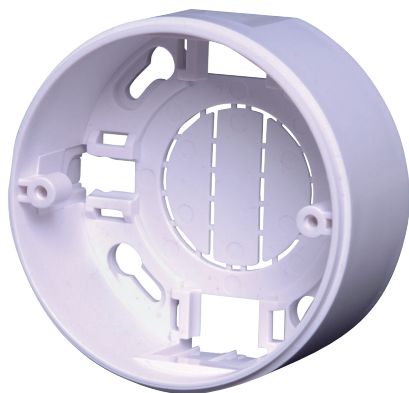


**BOSCH**

Innovación para tu vida

# FMX-IFB55-S Caja de interconexión de montaje en superficie



La caja de interconexión de montaje en superficie FMX-IFB55-S funciona como retenedor para módulos de interconexión de tipo de montaje en pared de la serie 420.

## Información sobre pedidos

### FMX-IFB55-S Caja de interconexión de montaje en superficie

para módulos de interfaz de montaje en pared de la serie 420, montaje en superficie

**FMX-IFB55-S**

## Piezas incluidas

Tipo	Cant.	Componente
FMX-IFB55-S	1	Caja de interconexión de montaje en superficie

**Nota** En el suministro con los módulo de interconexión de tipo de montaje en pared de la serie 420 (FLM-420-...-W), se incluye una cubierta de la carcasa compatible.

## Especificaciones técnicas

### Datos mecánicos

Material	ABS
Color	Blanco, RAL 9003
Peso	Aprox. 30 g
Dimensiones (Ø x Al.)	76 x 33 mm

**Spain:**  
Bosch Security Systems, SAU  
C/Hermanos García Noblejas, 19  
28037 Madrid  
Tel.: +34 914 102 011  
Fax: +34 914 102 056  
es.securitysystems@bosch.com  
www.boschsecurity.es

**Americas:**  
Bosch Security Systems, Inc.  
130 Perinton Parkway  
Fairport, New York, 14450, USA  
Phone: +1 800 289 0096  
Fax: +1 585 223 9180  
security.sales@us.bosch.com  
www.boschsecurity.us

**America Latina:**  
Robert Bosch Ltda  
Security Systems Division  
Via Anhanguera, Km 98  
CEP 13065-900  
Campinas, Sao Paulo, Brazil  
Phone: +55 19 2103 2860  
Fax: +55 19 2103 2862  
al.securitysystems@bosch.com  
www.boschsecurity.com

**Represented by**